

## Corso Navisworks e-learning - 20 ore

### LEZIONE 1 - INTRODUZIONE, INSERIMENTO E PROCESSAMENTO DATI

- Presentazione Docente ed Introduzione Corso
- Perché Naviswork, Suite Autodesk Naviswork
- Interfaccia Utente, Comandi Base, Workflow Generale
- Revit e Naviswork-BIM 360 e Naviswork
- Comandi Principali e Selection Tree4
- Il modello federato, Formati Nativi – Nwc - Nwf
- Creazione modello federato, Processamento Dati: Workflow
- Interrogare Il Modello – Parte I, Proprietà degli elementi
- Muoversi nel modello, Strumenti di Navigazione
- Sezioni Modello, Lavorare Con Le Viste - Verificare/Commentare
- Lavorare con le viste pt. 2, Impostazioni generali

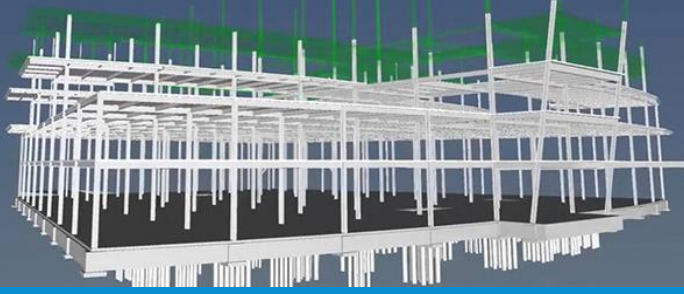
### LEZIONE 2 - IL FORMATO IFC

- Interoperabilità, Open BIM, Schema IFC
- Entità – Relazioni - Attributi, IFC 2x3
- Struttura formato IFC, Entities
- Attributes, Properties
- Propertis pt. 2, From Revit to IFC Introduzione
- Mappatura dati geometrici per categorie e per famiglie
- Mappatura dati geometrici parte 2
- Mappatura dati alfanumerici: Propertis Mapping
- Mappatura dati alfanumerici: Propertis Mapping parte 2
- Mappatura dati alfanumerici: Propertis Mapping parte 3
- Mappatura dati alfanumerici: - Defaultuserdefinedparametersets.Txt

### LEZIONE 3 - PROCESSAMENTO DATI

- Item Tools, Sets – Raggruppare Elementi
- Lavorare con gli elementi, Selezionare proprietà degli elementi: Durata '19:29
- Find Items – Ricercare Elementi
- Find Items- Ricercare Elementi parte 2
- Lavorare Con I Gruppi: Search Sets
- Selection Inspector - Proprietà Dinamiche, Gestire punti di vista, Riepilogo Workflow





## Corso Navisworks e-learning - 20 ore

### LEZIONE 4 - GESTIONE CONTENUTI INFORMATIVI

- Schema Di Processo Di Modellazione Informativa, Uni 11337:2017 - Gestione Contenuti Informativi - Workflow
- Coordinamento dei modelli, clash detection
- Tipologie di Clashes, Softwares, Ciclo di coordinamento
- Clash Detection Tools: Workflow, Interfaccia, Select
- Creazione Clash Detection: Tools
- Analisi Clash Test: Results Clash Management parte 1
- Analisi Clash Test: Results Clash Management parte 2
- Analisi Clash Test: Results Clash Management parte 3

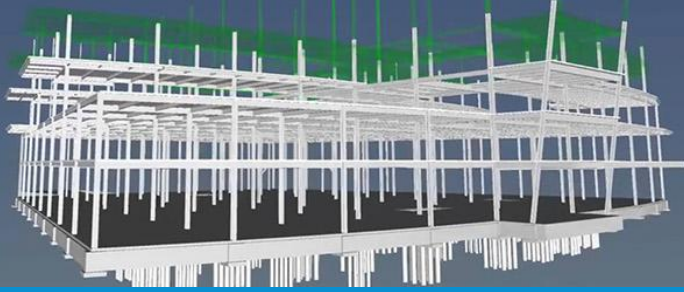
### LEZIONE 5 - NWM- CLASH DETECTION TOOLS

- Clash Tools: Report
- Ciclo di coordinamento: Riepilogo
- Esercitazione parte 1 e 2
- Esercitazione parte 3 e 4
- Esercitazione parte 5 e 6
- Esercitazione parte 7 e 8
- Esercitazione parte 9 e 10
- Ciclo Di Coordinamento – Steps e Output, BCF Bim Collaboration Format
- OpenBIM, Bimcollab & Bcf Manager, BIMcollab
- BIMcollab. BCF Manager, OpenBIM
- BCF BIM Collaboration Format

### LEZIONE 6 - NWM QUANTIFICATION TOOLS

- Naviswork Manage, Interfaccia cartella di lavoro
- Workflow, creazione catalogo
- Creare un item gruppo, Operazioni Con Gli Items / Gruppi
- Creare un item gruppo, Operazioni con gli Items/ Gruppi parte 2
- Mappatura elementi, metodo B&C e D&E
- Valutazione elementi interfaccia, Proprietà Item – Criteri Di Misurazione, proprietà Items del progetto
- Proprietà Items del progetto, Output: Stampare / Esportare Quantification





## Corso Navisworks e-learning - 20 ore

### LEZIONE 7 - NWM TIMELINER TOOLS

- Naviswork Manager, Interfaccia, Workflow
- Gestione delle attività: interfaccia
- Creazione attività- Metodo Automatico
- Creazione Attività – Metodo Manuale
- Mappatura Modello- Metodo Manuale
- Mappatura Modello- Metodo Manuale Parte 2
- Mappatura Modello- Metodo Automatico
- Simulazione 4D: Creazione Simulazione & Esportazione

